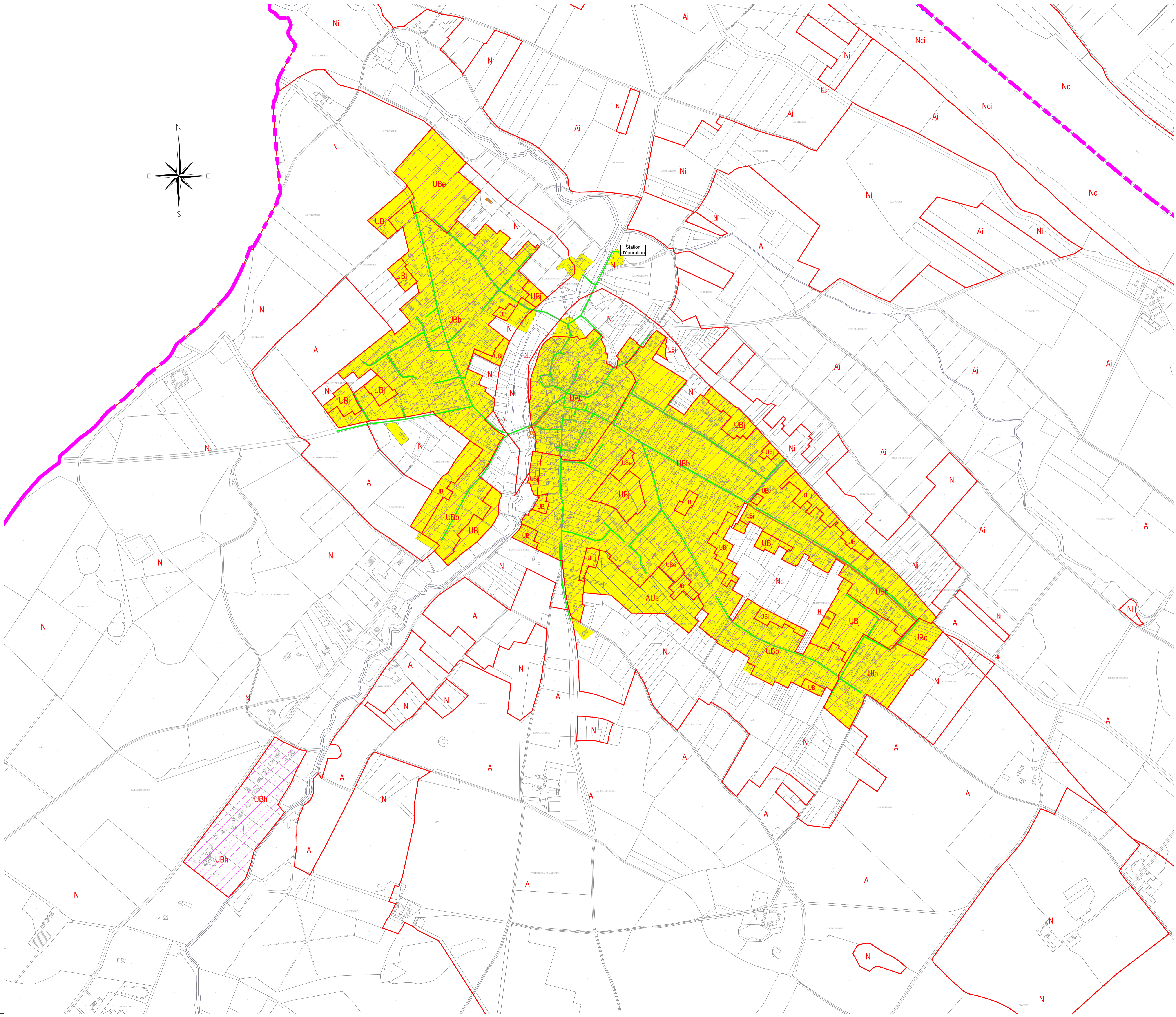
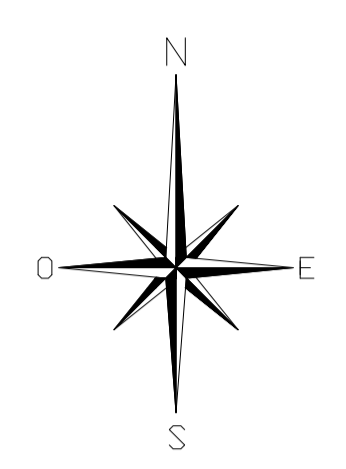
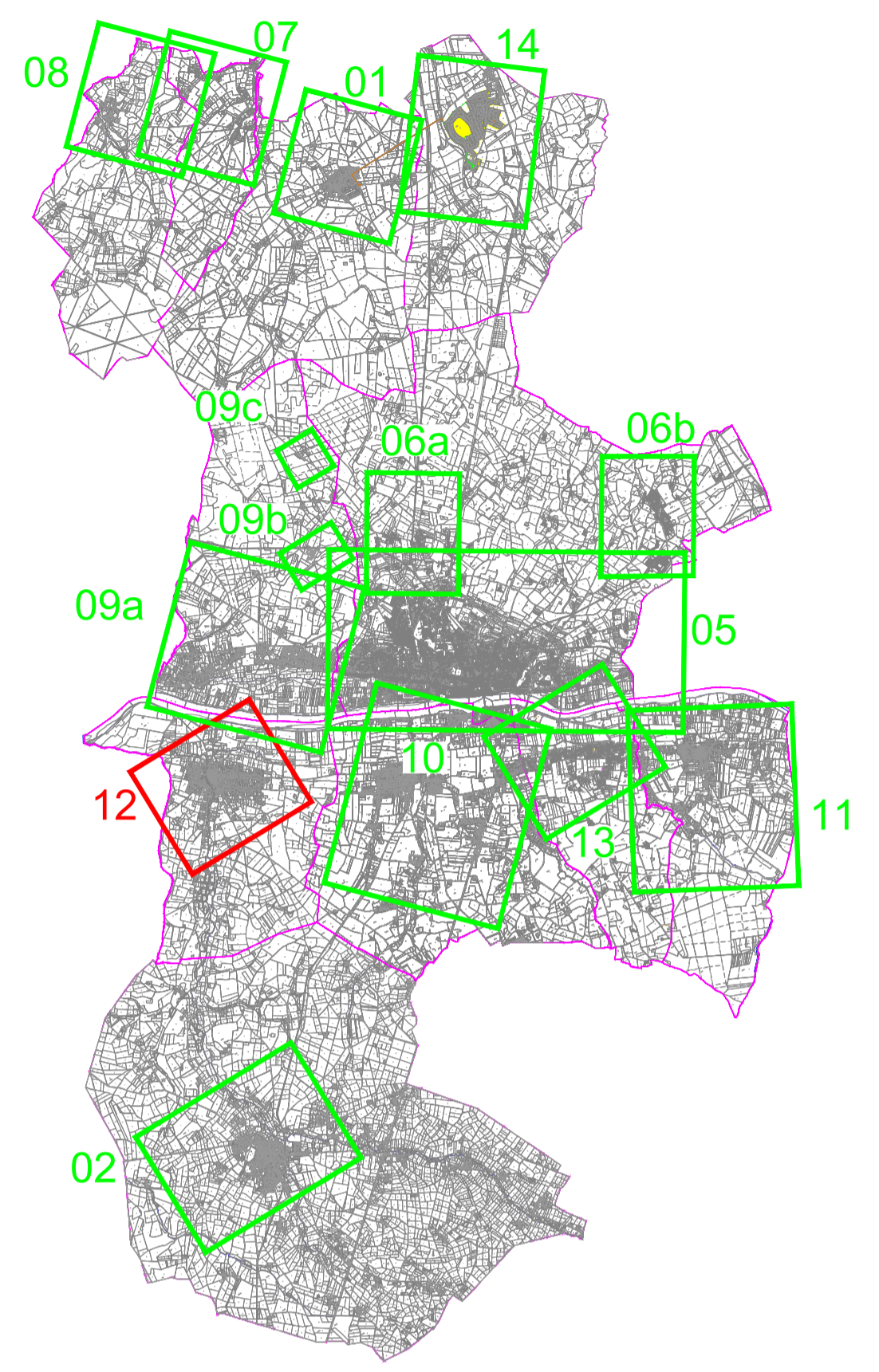


LEGENDE :

- Limites de communes
 - Limite des zones du P.L.U.I.
 - Réseau d'eaux usées séparatif existant
 - Réseau unitaire d'eaux usées existant
 - Réseau de refoulement d'eaux usées existant
 - Poste de refoulement existant
- Zonage proposé :
- Zone raccordée ou raccordable au réseau d'assainissement collectif
 - Zone d'assainissement non collectif
- Zone restante à définir :
- Nouvelle zone d'assainissement collectif envisagée
 - Nouvelle zone d'assainissement non collectif envisagée



Département du Loiret

COMMUNAUTE DE COMMUNES
GIENNOISES

ASSAINISSEMENT DES EAUX USEES

REVISION DU ZONAGE D'ASSAINISSEMENT
COMMUNE DE SAINT-GONDON

C	05/05/2023	A.M.	Zonage final			C.B.
B	25/10/2022	A.M.	Modification suite échange			C.B.
A	22/07/2022	A.M.	Edition initiale			C.B.
Ind.	Date	Nom	Modification			Vérifié
ESQ	AVP	PRO	DCE	VISA	DOE	

Fond de Plan dressé par : ©Cadastr

PLAN DU ZONAGE D'ASSAINISSEMENT RETENU

NUMERO DE PLAN:	12
NUMERO D'ETUDE	ECHELLE
21NCL130	1/5 000
DATE	CHEF DE PROJET
JUILLET 2022	C.B.

Agence d'Orléans
20, Rue André Dessaux
45400 Fleury Les Aubrais
Tél: 02 38 88 06 56
Fax: 02 38 72 65 93
E-mail: orleans@safege.fr