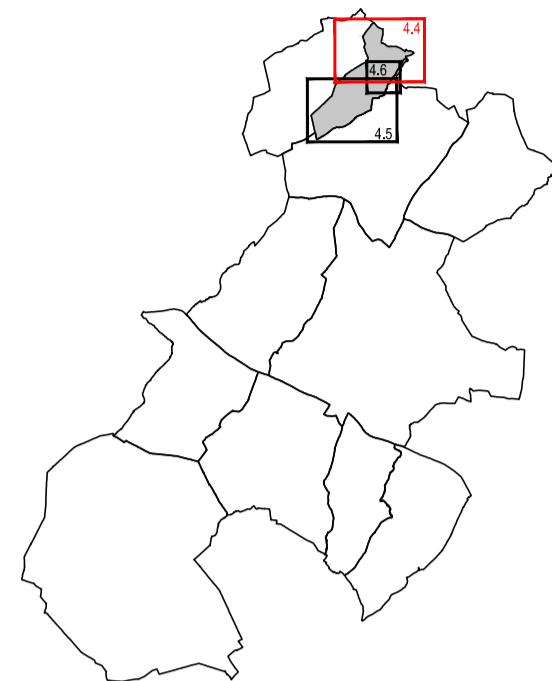




COMMUNAUTE DES COMMUNES GIENNOISES

PLAN LOCAL D'URBANISME INTERCOMMUNAL

Pièce  
4.4



### PLAN DE ZONAGE Langesse Nord

Echelle : 1/5000

Objet	Date
Approuvé le	6 décembre 2019 par le Conseil Communautaire
Révisé le	
Modifié le	
Mis à jour le	

GEOMEXPERT sas - 1, rue Niepce - 45700 Villemandeur

**Légende :**

- Limite des zones
- Espace boisé classé à conserver ou à créer
- Bâtiments pour lesquels le changement de destination est autorisé et réglementé
- Limite administrative

**Éléments du paysage à préserver**

**Patrimoine architectural :**

- Bâti/ouvrage remarquable
- Bâtiment
- Élément architectural
- Croix

**Patrimoine naturel :**

- Haie
- Arbre
- Alignement d'arbres

