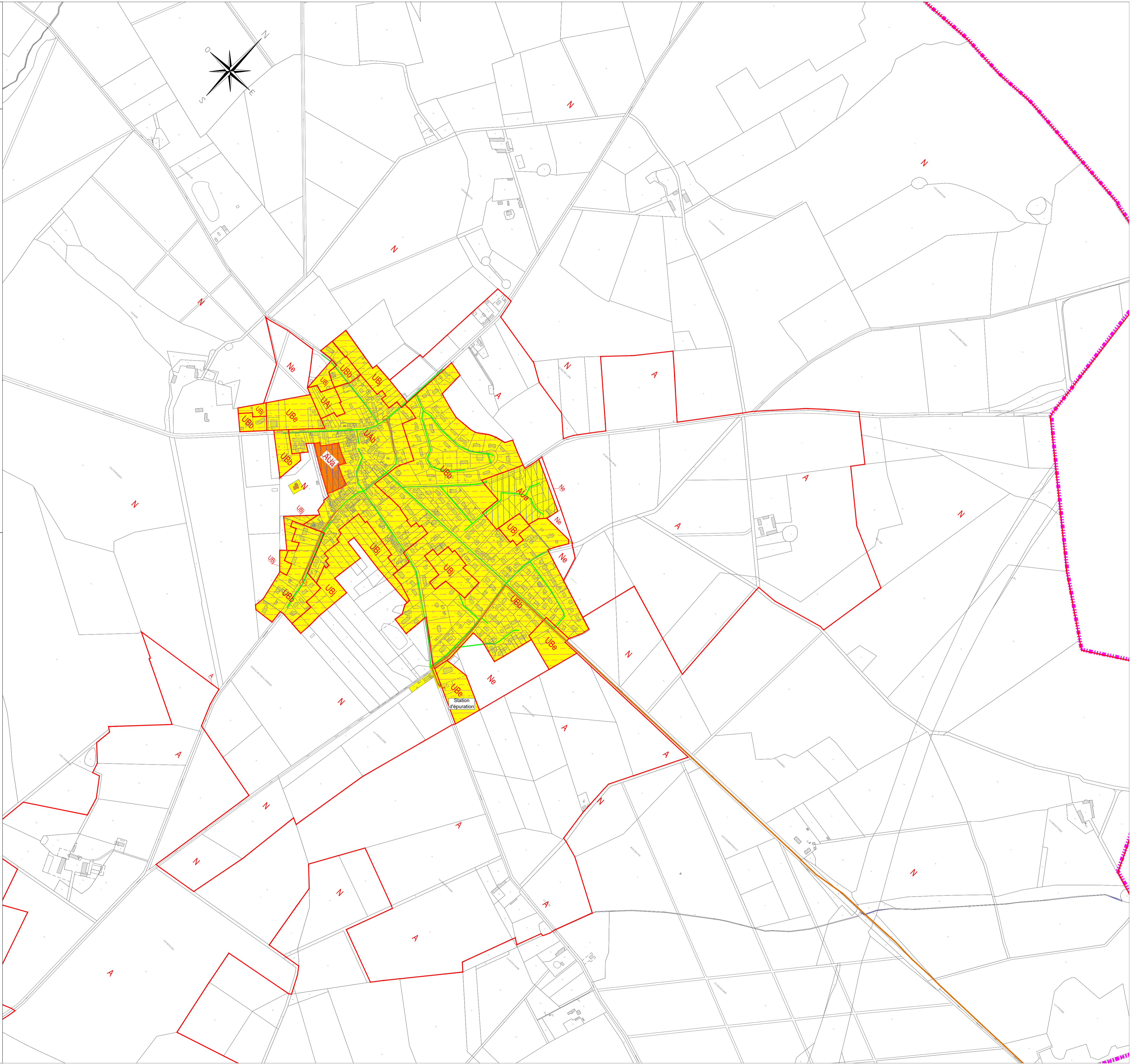
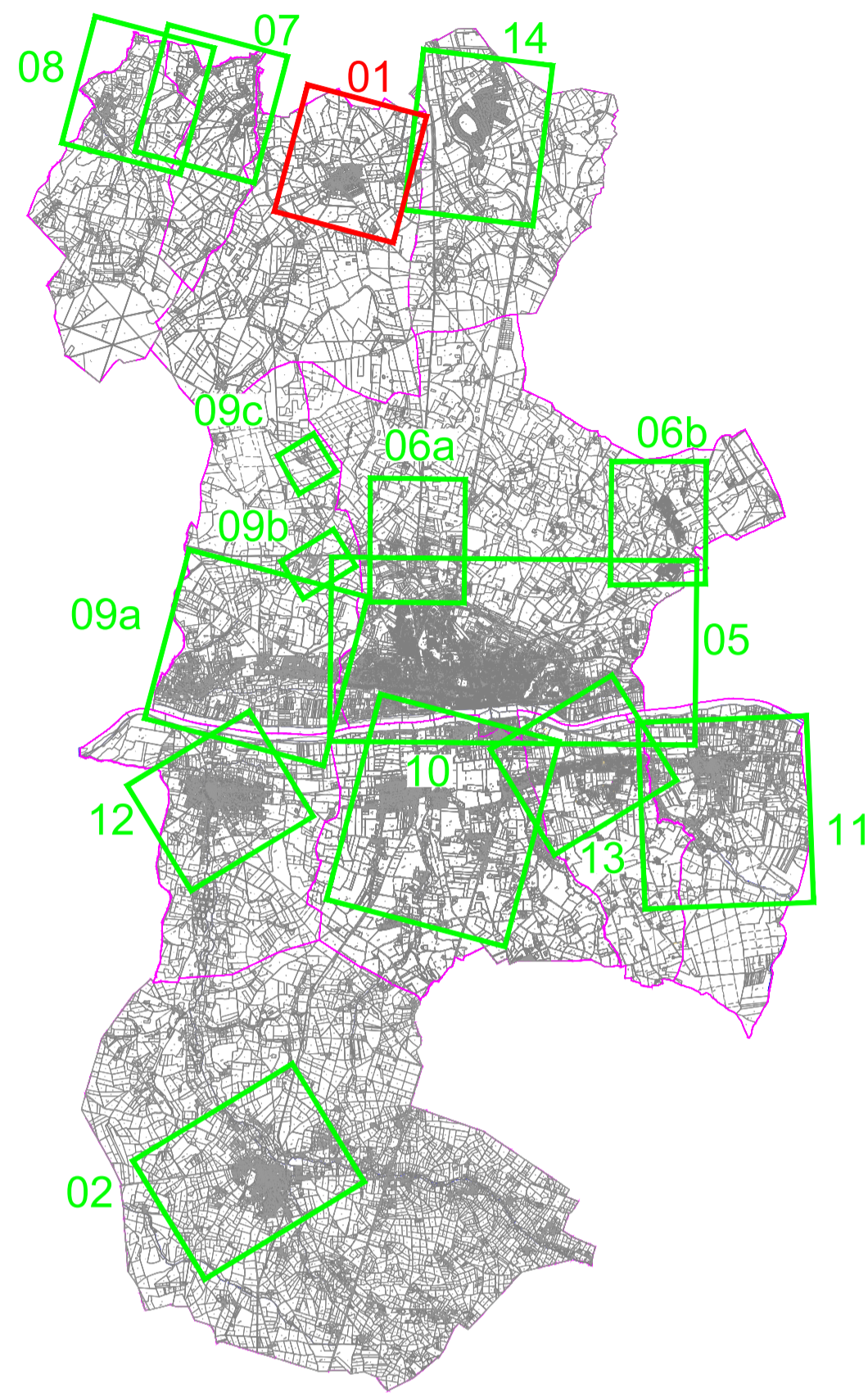


**LEGENDE :**

- ▬ Limites de communes
  - ▬ Limite des zones du P.L.U.I.
  - ▬ Réseau d'eaux usées séparatif existant
  - ▬ Réseau unitaire d'eaux usées existant
  - ▬ Réseau de refolement d'eaux usées existant
  - Poste de refolement existant
- Zone raccordée ou raccordable au réseau d'assainissement collectif
  - Zone d'assainissement non collectif
- Zone restante à définir :**
  - Nouvelle zone d'assainissement collectif envisagée
  - Nouvelle zone d'assainissement non collectif envisagée



Département du Loiret

**COMMUNAUTE DE COMMUNES  
GIENNOISES**

**ASSAINISSEMENT DES EAUX USEES**

**REVISION DU ZONAGE D'ASSAINISSEMENT  
COMMUNE DES CHOUX**

B	25/10/2022	A.M.	Modification suite échange			C.B.
A	22/07/2022	A.M.	Edition initiale			C.B.
Ind.	Date	Nom	Modification			Verifié
ESQ	AVP	PRO	DCE	VISA	DOE	

Fond de Plan dressé par : C'cadastre

**PLAN DU ZONAGE D'ASSAINISSEMENT PROPOSÉ**

NUMERO DE PLAN:	01
NUMERO D'ETUDE	ECHELLE
21NCL130	1/5 000
DATE	CHEF DE PROJET
JUILLET 2022	C.B.

Agence d'Orléans  
20, Rue André Dessaux  
45400 Fleury Les Aubrais  
Tél: 02 38 88 06 56  
Fax: 02 38 72 65 93  
E-mail: orleans@safeuge.fr