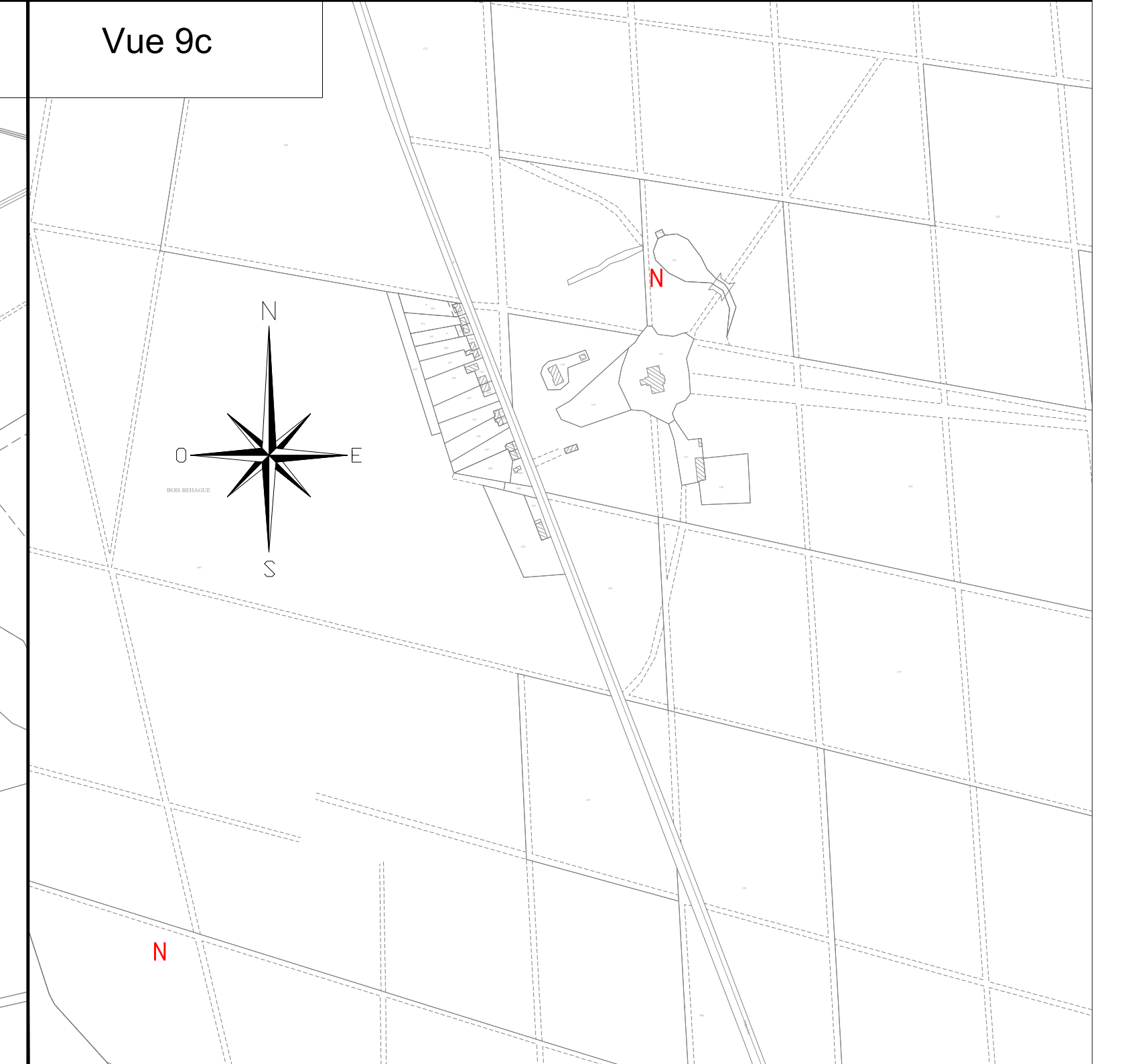


Vue 9a

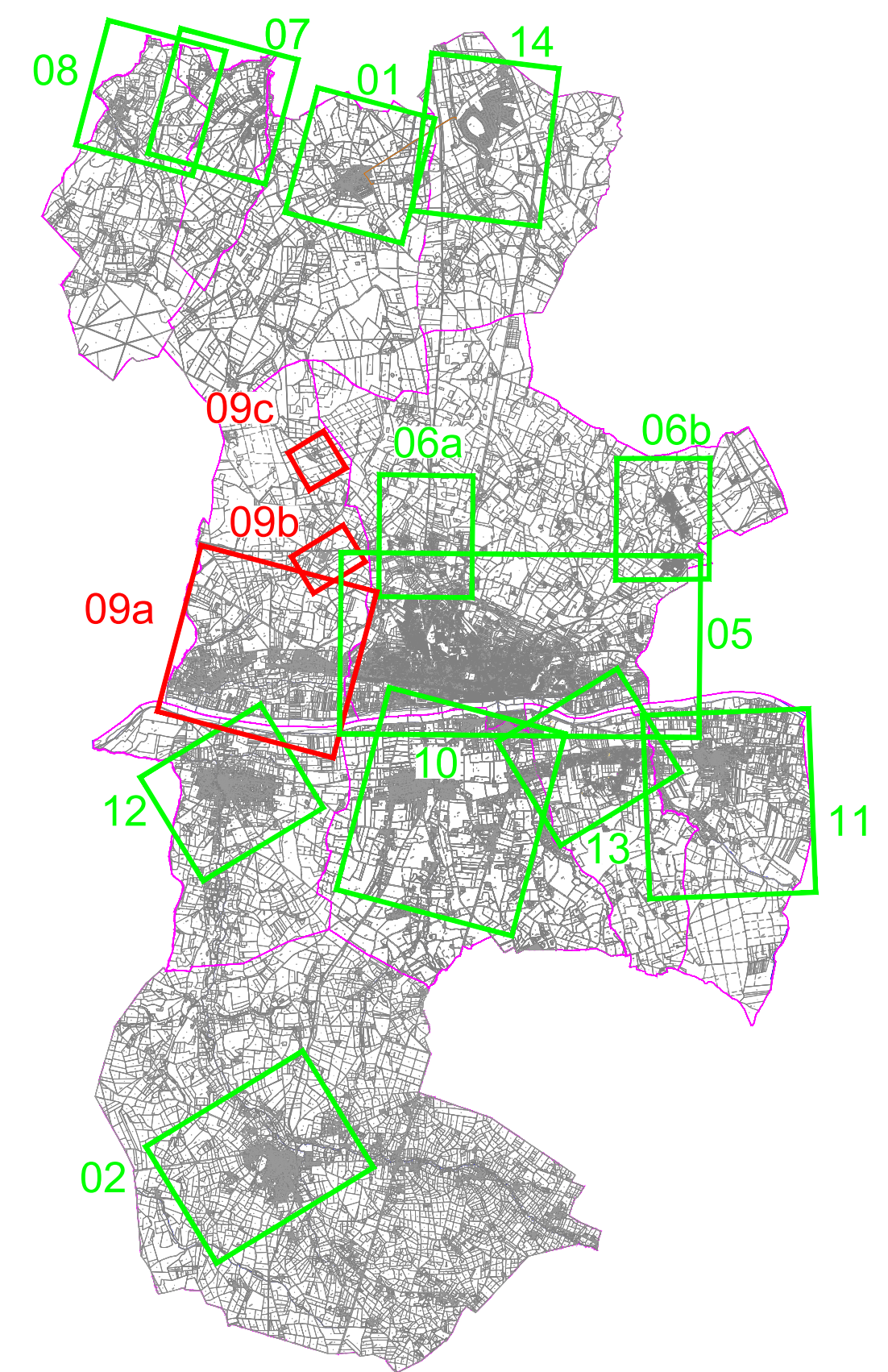


Vue 9c

LEGENDE :

- Limites de communes
- Limite des zones du P.L.U.I.
- Réseau d'eaux usées séparatif existant
- Réseau unitaire d'eaux usées existant
- Réseau de refoulement d'eaux usées existant
- Poste de refoulement existant

- Zonage proposé :**
- Zone raccordée ou raccordable au réseau d'assainissement collectif
 - Zone d'assainissement non collectif
- Zone restante à définir :**
- Nouvelle zone d'assainissement collectif envisagée
 - Nouvelle zone d'assainissement non collectif envisagée



Département du Loiret

**COMMUNAUTE DE COMMUNES
GIENNOISES**

ASSAINISSEMENT DES EAUX USEES

**REVISION DU ZONAGE D'ASSAINISSEMENT
COMMUNE DE NEVOZY**

B	25/10/2022	A.M.	Modification suite échange	C.B.
A	22/07/2022	A.M.	Edition initiale	C.B.
Ind.	Date	Nom	Modification	Vérifié
ESQ	AVP	PRO	DCE	VISA
				DOE

Fond de Plan dressé par : ©Cadastre

PLAN DU ZONAGE D'ASSAINISSEMENT PROPOSÉ

NUMERO DE PLAN: 09	
NUMERO D'ETUDE: 21NCL130	ECHELLE: 1/5 000
DATE: JUILLET 2022	CHEF DE PROJET: C.B.

Agence F. Orléans
 20, Rue André Dessaux
 45400 Fleury Les Aubrais
 Tél: 02 38 88 06 56
 Fax: 02 38 72 65 93
 E-mail: orleans@safege.fr