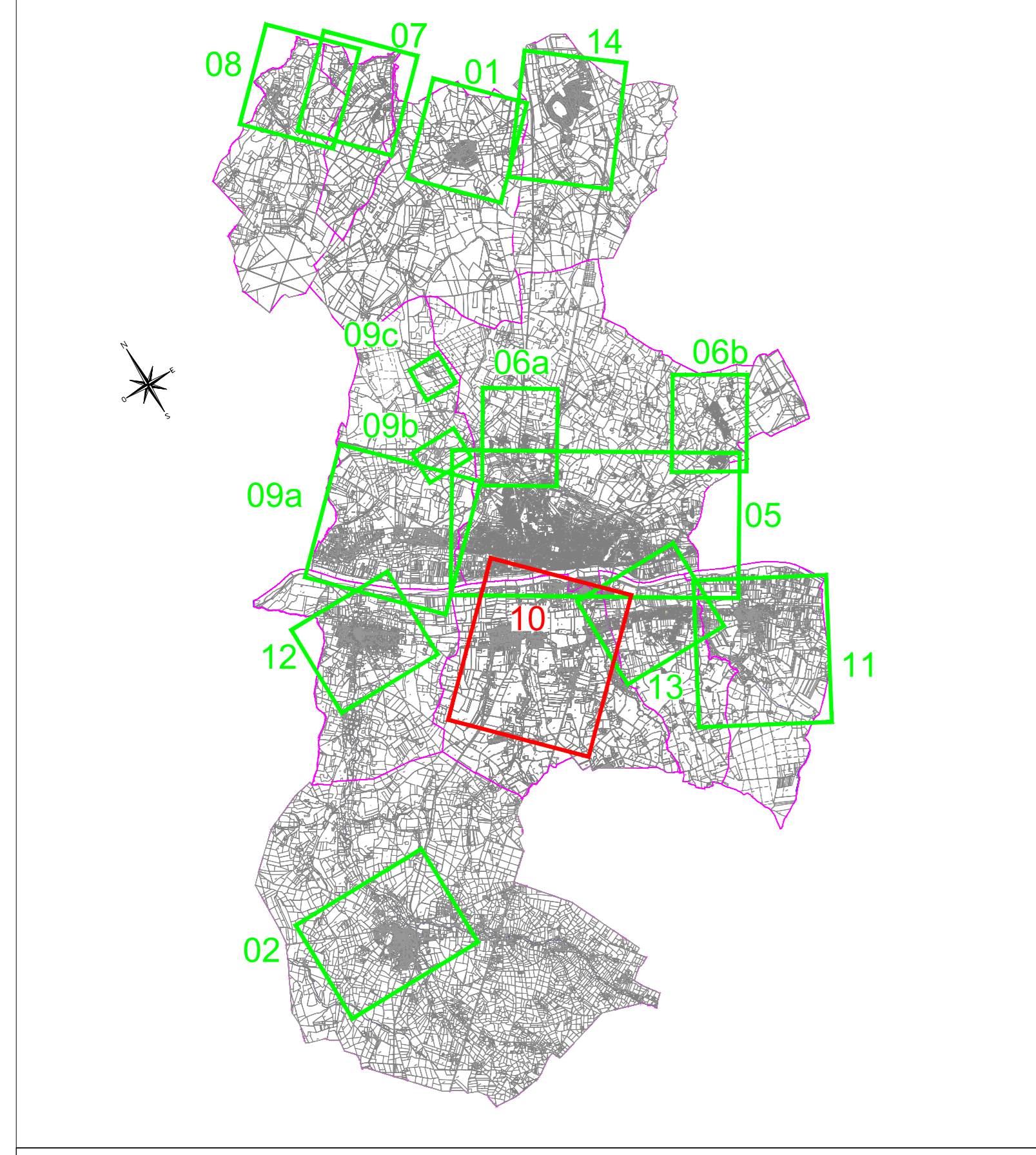


LEGENDE :

Limites de communes	Zone raccordée ou raccordable au réseau d'assainissement collectif
Limite des zones du P.L.U.I.	Zone d'assainissement non collectif
Réseau d'eaux usées séparatif existant	
Réseau unitaire d'eaux usées existant	Zone restante à définir :
Réseau de refoulement d'eaux usées existant	Nouvelle zone d'assainissement collectif envisagée
Poste de refoulement existant	Nouvelle zone d'assainissement non collectif envisagée



Département du Loiret

**COMMUNAUTE DE COMMUNES
GIENNOISES**

ASSAINISSEMENT DES EAUX USEES

**REVISION DU ZONAGE D'ASSAINISSEMENT
COMMUNE DE POILLY-LEZ-GIEN**

B	25/10/2022	A.M.	Modification suite échange	C.B.	
A	22/07/2022	A.M.	Edition initiale	C.B.	
Int.	Date	Nom	Modification	Vérifié	
ESQ	AVP	PRO	DCE	VISA	DOE

Fond de Plan dressé par : C Cadastre

PLAN DU ZONAGE D'ASSAINISSEMENT PROPOSÉ

NUMERO DE PLAN:	10
NUMERO D'ETUDE:	ECHELLE
21NCL130	1/5 000
DATE	CHEF DE PROJET
JUILLET 2022	C.B.

Agence d'Orléans
 20, Rue André Deshayes
 45000 Orléans Les Andennes
 Tel: 02 38 88 06 56
 Fax: 02 38 72 65 93
 E-mail: orleans@safeage.fr