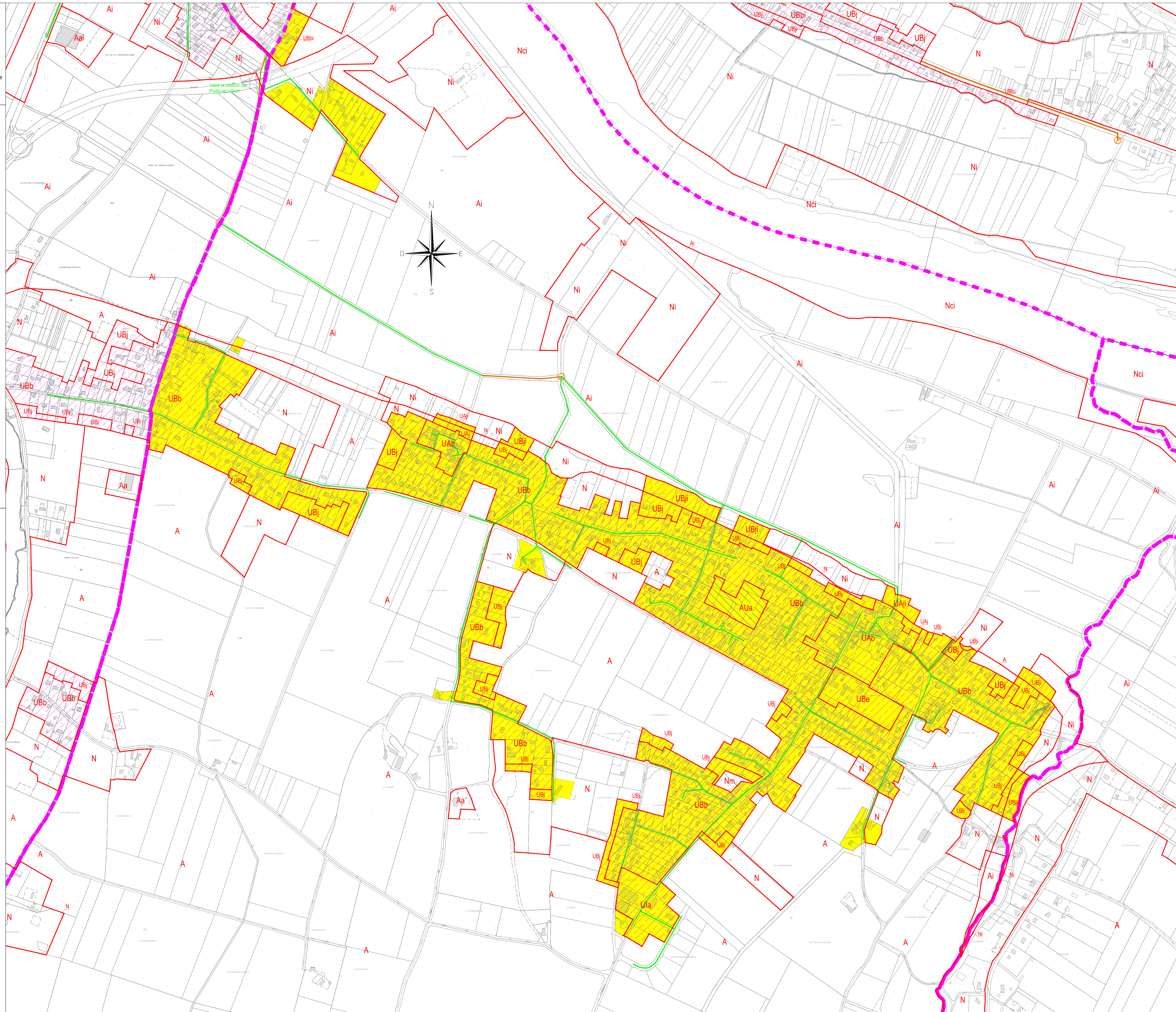
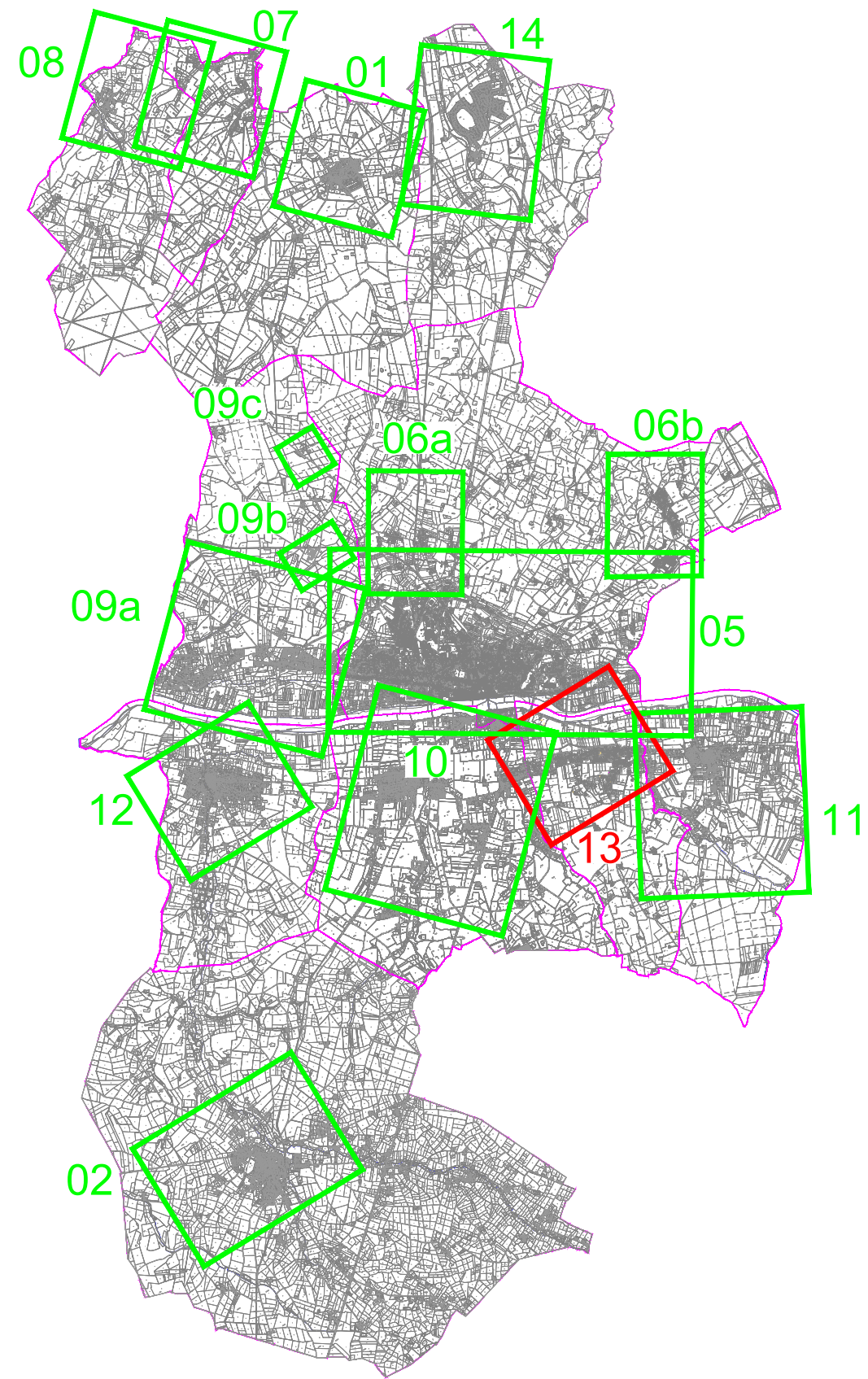


LEGENDE :

- Limites de communes
- Limite des zones du P.L.U.I.
- Réseau d'eaux usées séparatif existant
- Réseau unitaire d'eaux usées existant
- Réseau de refoulement d'eaux usées existant
- Poste de refoulement existant
- Zone raccordée ou raccordable au réseau d'assainissement collectif
- Zone d'assainissement non collectif
- Zonage proposé :**
- Nouvelle zone d'assainissement collectif envisagée
- Nouvelle zone d'assainissement non collectif envisagée



Département du Loiret

**COMMUNAUTE DE COMMUNES
GIENNOISES**

ASSAINISSEMENT DES EAUX USEES

**REVISION DU ZONAGE D'ASSAINISSEMENT
COMMUNE DE SAINT-MARTIN-SUR-OCRE**

C	05/05/2023	A.M.	Zonage final	C.B.	
B	25/10/2022	A.M.	Modification suite échange	C.B.	
A	22/07/2022	A.M.	Edition initiale	F.B.	
Ind.	Date	Nom	Modification	Vérifié	
ESQ	AVP	PRO	DCE	VISA	DOE

Fond de Plan dressé par : ©Cadastr

PLAN DU ZONAGE D'ASSAINISSEMENT PROPOSÉ

NUMERO DE PLAN:	13
NUMERO D'ETUDE	ECHELLE
21NCL130	1/5 000
DATE	CHEF DE PROJET
JUILLET 2022	C.B.



Agence d'Orléans
20, Rue André Dessaux
45400 Fleury Les Aubrais
Tél: 02 38 88 06 56
Fax: 02 38 72 65 93
E-mail: orleans@safège.fr